

CHAMBERLAIN®

LiftMaster® PROFESSIONAL

⚠️ ADVERTENCIA

Para prevenir LESIONES GRAVES o MUERTE posible por electrocución:

- Asegurarse que la electricidad no está conectada ANTES de instalar el receptor.
- Para evitar posibles LESIONES GRAVES o INCLUSO LA MUERTE con el movimiento del portón o la puerta de garaje.
- Mantener SIEMPRE los controles remotos fuera del alcance de los niños. No permita NUNCA que los niños operen, o jueguen con transmisores de control remoto.
- Activar la entrada o puerta SÓLO cuando pueda verse claramente, esté bien ajustada, y no haya obstrucciones en el recorrido de la puerta.
- Mantener SIEMPRE la entrada o puerta del garaje a la vista hasta que esté completamente cerrada. NUNCA permita que alguien cruce la trayectoria de una entrada o puerta móvil.

Montaje del Receptor

- Desenchufar el abre-puertas antes de proceder.
- Extender completamente el cable de la antena por debajo de la casa según ilustrado.
- El receptor puede montarse directamente en el abre-puertas de la puerta con los broches provistos. *Figura 1.*
- Fijado a un cielo raso/pared interior del garaje con alambre de timbre conectado (no provisto). Fijar el receptor al cielo raso o pared interior del garaje con los tornillos para tabiques de yeso y catón provistos. *Figura 2.*

NOTA: Se Requiere el Transformador Modelo 85 si el Abre-puertas de Garaje Residencial es LiftMaster, Chamberlain o Sears.

Instalación Usando Broches

Aflojar los tres terminales de tornillo del receptor (rotulados 1, 2 y 3) *Figura 1.* Insertar un extremo de un broche de montaje debajo de cada terminal. *No ajustar en este momento.*

Aflojar los tres tornillos terminales en el abre-puertas usado para los controles de botones y electricidad para el radio.

Dejando el alambre de timbre a botón en su lugar, insertar los otros extremos en los broches de montaje bajo los tornillos terminales del abre-puertas.

NOTA: Si la secuencia numérica de los terminales del abre-puertas no corresponde con el receptor, girar el receptor (de manera que la parte posterior mire hacia afuera) y completar la conexión.

Volver a ajustar los terminales de tornillos del abre-puertas y receptor. Reconectar la electricidad al abre-puertas. Debe iluminarse la barra del receptor. En caso contrario, usar el Transformador Modelo 85.

Instalación Usando Alambre de Timbre

Fijar un extremo del alambre de timbre de 3 filamentos (no provisto) a los terminales 1, 2 y 3, del receptor. Conectar el otro extremo de los tres terminales del abre-puertas usados para la electricidad de los controles de la botonera y del radio. Usar broches aislados para asegurar el alambre del timbre entre al receptor y al abridor. *Figura 2.*

Reconectar la electricidad al abre-puertas. Debe iluminarse la barra del receptor. Si no, usar el transformador Modelo 85.

Instalación con el Transformador Modelo 85

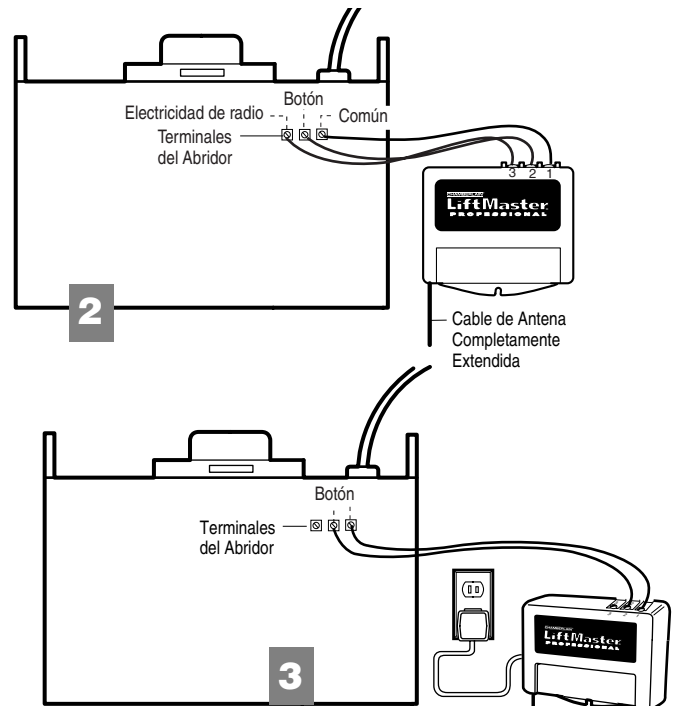
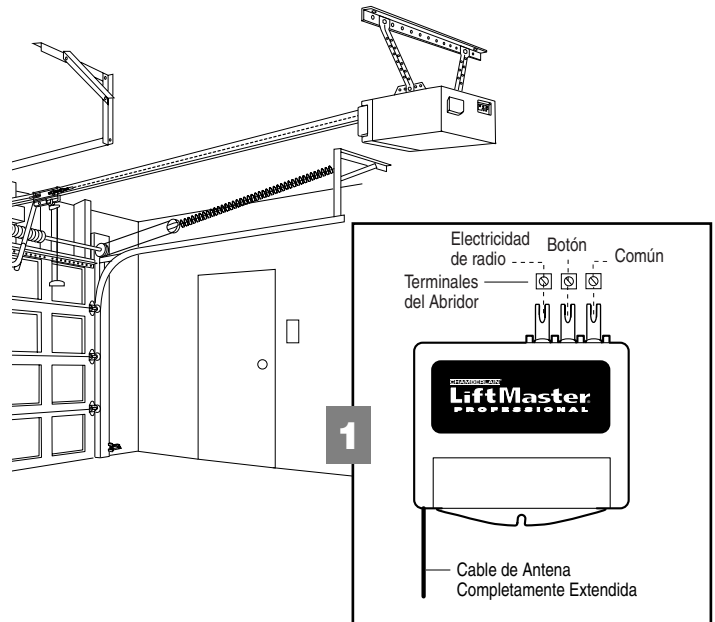
Con el transformador, usar una conexión de 2 cables solamente. Fijar el cable a los terminales 1 y 2 del receptor usados para el botón de control. Enchufar el transformador al receptor y al tomacorriente de 120 voltios. *Figura 3.*

Control de Radio Universal

MANUAL DEL PROPIETARIO

Modelo 535LM SECURITY+ Receptor Solamente

Modelo 535-2LM SECURITY+ (Con 2 Controles Remoto)



Programación del Control Remoto al Receptor

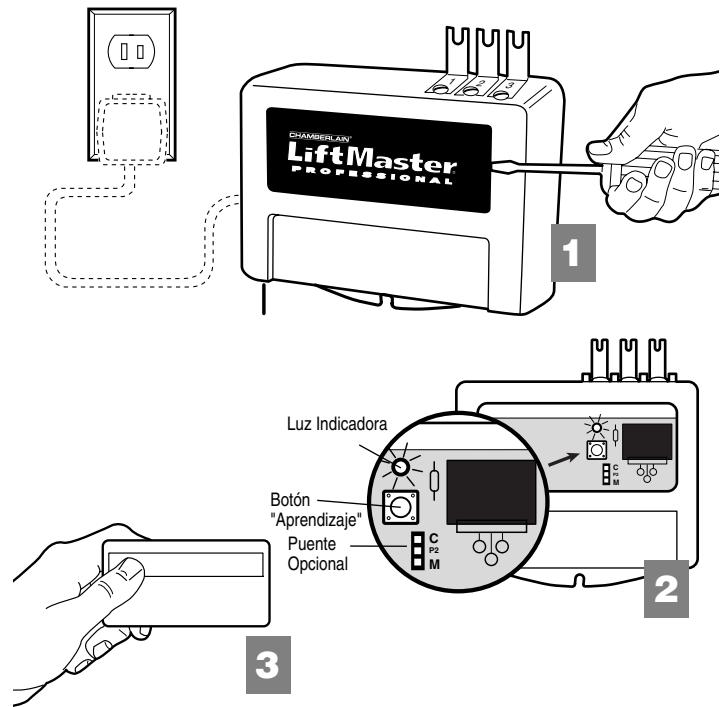
Con SECURITY+, el código entre el control remoto y el receptor cambia con cada uso, con acceso a más de 100 mil millones de nuevos códigos.

Se puede activar el abre-puertas con hasta 8 controles remoto del SECURITY+ y una entrada sin tecla de SECURITY+.

1. Abrir el panel delantero de la caja del receptor con una moneda o un destornillador. Reconectar la electricidad al abre-puertas.
2. Oprimir y soltar el botón "Aprendizaje" en el receptor. La luz indicadora "Aprendizaje" se ilumina continuamente por 30 segundos.
3. Dentro de 30 segundos, oprimir y mantener oprimido el botón en el control remoto con el cual se desea operar la puerta del garaje.

El abre-puertas opera ahora cuando se oprime el botón en el receptor o el transmisor de control remoto.

Repetir los pasos 2 y 3 para cada control remoto que se usa para operar el abre-puertas de la puerta del garaje.



Para Borrar Todos los Códigos de Control Remoto

Oprimir y mantener oprimido el botón "Aprendizaje" en el panel receptor hasta que se apague la luz indicadora (6 segundos aproximadamente). Todos los códigos del transmisor están ahora borrados. A continuación seguir los pasos de arriba para reprogramar cada control remoto.

Graduación de la Duración de Salida (APLICACIONES Comerciales Solamente)

⚠ ADVERTENCIA

El uso de OPERACION CONSTANTE en abre-puertas residenciales está PROHIBIDO, para prevenir LESIONES GRAVES o MUERTE posibles.

Para aplicaciones comerciales, el receptor puede graduarse para cierre constante o momentáneo en los contactos de salida. El uso de cierre constante está prohibido en los abre-puertas de puertas de garajes residenciales ya que cancela los mecanismos de inversión de seguridad.

Con el puente en la posición "M" (Momentánea), los contactos se cierran por 1/4 de segundo sin importar la duración de la transmisión radial. Con el puente en la posición "C" (Constante), los contactos permanecen cerrados mientras la radio continúa transmitiendo.

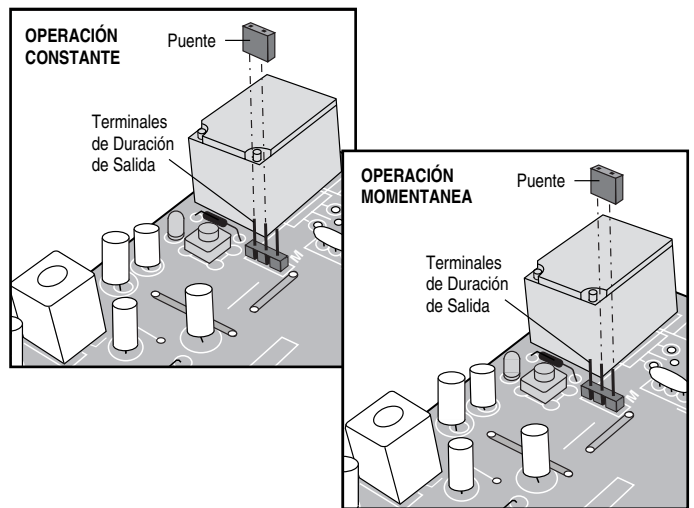
El receptor está graduado de fábrica a M.

ESPECIFICACIONES

Clasificación nominal de salida 5 Amps 28VCA o CD, Máx.
Potencia 18V a 30V ~, 30mA, 60Hz
18V a 30V ==> 30mA
Frecuencia 390MHz

Si la potencia es diferente a la indicada en las especificaciones, se requiere el transformador Modelo 85 o 95.

Transmisores accesorios — Series 50, 60, 70, 80 y 900.



AVISO: Para cumplir con las reglas de la FCC y/o de Canadá (IC), las reglas, ajustes o modificaciones de este receptor y/o transmisor están prohibidos, excepto por el cambio de la graduación del código o el reemplazo de la pila. NO HAY OTRAS PIEZAS REPARABLES DEL USUARIO.

Se ha probado para cumplir con las normas de la FCC para USO DEL HOGAR O DE LA OFICINA. La operación está sujeta a las dos condiciones siguientes: (1) este dispositivo no puede causar interferencia perjudicial, y (2) este dispositivo debe aceptar cualquier interferencia recibida, incluyendo la interferencia que puede causar una operación no deseable.